

半圆形，被白毛，后缘被黑长毛，盾下毛白色，较稀。腹部黑色，光亮，被白色短毛，两侧毛长，腹末毛黑色。足黑色，光亮；前、中足胫节基半部、后足胫节基部 1/3 黄色；足毛大部白色，后足腿节端半部、后足胫节端部 2/3 毛黑色；后足腿节略粗大，直，下侧具黑刺，端部刺粗大；胫节略弯曲，基部具中脊，其上无刺，腹面端部外侧具齿突。腋瓣和平衡棒黄色。

雌性额中部具 1 对白粉被斑，额突光亮，后足腿节基部黄色，其余与雄性相同。

本种与 *B. makiana* 相似，但后者后足胫节脊特别大，脊端明显突出，前、中足黄色，体被明显黄毛。

正模 ♂，云南维西攀天阁，1981.VII.21，1981.VII.22，副模 1♀5♂♂，1981.VII.18-22，云南维西攀天阁，廖素柏采。

**(533) 黄足瘤木蚜蝇 *Brachypalpoides makiana* (Shiraki, 1930) (图 385, 图版 VIII: 8)**

*Zelima makiana* Shiraki, 1930: 65.

*Xylota makiana* (Shiraki, 1930): Knutson *et al.*, 1975: 367.

*Brachypalpoides makiana* (Shiraki, 1930): Hippa, 1978: 82; He *et al.*, 1992: 3; Huang *et al.*, 1996: 205.

体长 13-15mm。

**雄性** 头顶三角黑色，单眼三角前覆白色粉被；额前伸超出口缘，黑褐色，两侧密覆银白色粉被；颜上半部黑色，下半部黄色，覆银白色粉被；颊前半部红褐色，后半部黑色；后头黑色，覆白粉被和黄毛，中下部毛长。触角基部 2 节黑褐色，第 3 节红褐色，覆黄灰色粉被，宽大，椭圆形；芒裸，黄色，长。中胸背板黑色，略具光泽，覆黄粉被和直立长毛；小盾片黑色，半圆形，宽大，后缘具薄边，密被黄色直立长毛，盾下毛黄白色，长、密；侧板黑色，略覆灰色粉被，被黄色长密毛。腹部长，窄于胸，亮黑色；第 2 节具“工”字形暗斑，斑之前缘达背板前缘；后缘近背板后缘，第 3 节暗斑无前缘带，后缘带宽，中部逐渐向前伸，腹末毛黑褐色。前、中足除基节黑色外，其余均为黄色，被黄白色毛长，以中足腿节和胫节毛最长；后足大部黑色，腿节基部及末端黄色，胫节基部 1/3 黄色，端部红褐色，腿节毛大部淡色，端部毛黑褐色，下侧具粗大的黑刺，胫节毛黑色，长，跗节背面毛同胫节，腹面毛金黄色，平伏；后足腿节很膨大，胫节很弯曲，基部 1/3 具很大的中脊，其上无刺，胫节末端腹面具 1 齿突。翅清晰，无斑。

**雌性** 头顶和额被黄色短毛，额密覆白色粉被，额突前方中央裸。中胸背板毛较雄性短，密被平伏黄短毛。

共检查 13 号标本：

浙江(天目山，1936.VI.13-1937.V.4, 7 个)、福建(建阳，270m，1960.IV.11, 1 个)、四

初二校

川(灌县, 1964.IV.18-21, 1 个; 峨眉山 550-1000m, 1957.IV.9-V.2, 2 个)、贵州(江口, 600-700m, 1988.V.19, 1 个)、云南(西双版纳, 1750m, 1958.VI.19, 1 个)。

分布 浙江、福建、四川、贵州、云南、台湾; 尼泊尔。

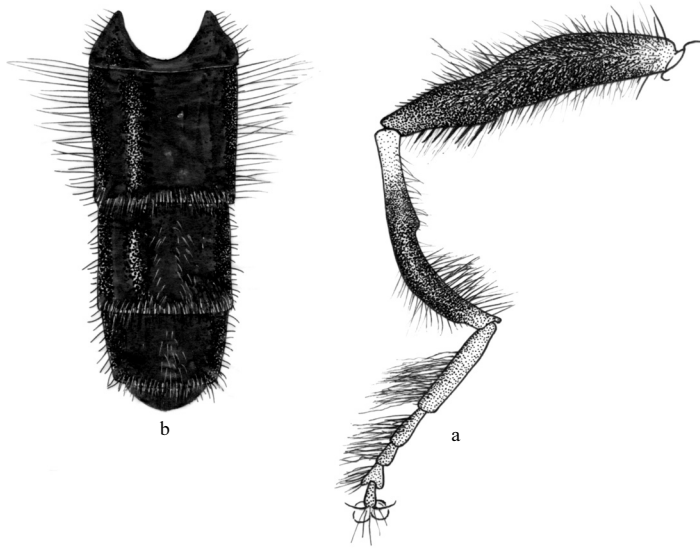


图 385 黄足瘤木蚜蝇 *Brachypalpoides makiana* (Shiraki)  
a. 后足 (hind leg) b. 腹部 (背面观) (abdomen in dorsal view)

我国有记载而未见标本的种类:

(534) 卷毛短角瘤木蚜蝇 *Brachypalpoides crispichaeta* He et Chu, 1992 (图 386)

*Brachypalpoides crispichaeta* He et Chu, 1992: 9-10.

体长 15.0mm, 翅长 14.0mm。

**雄性** 颜上半部黑色, 下半部黑褐色, 覆均匀的淡黄白色粉被。触角第 3 节黑褐色, 呈长椭圆形, 长约为宽的 1.5 倍; 芒黑褐色。额亮黑色, 基部和端部具数条不规则的沟纹; 胸部亮黑色, 中胸背板和小盾片具铜色光泽, 前者被黄褐色长毛; 小盾片具端缘脊, 被黄褐色长毛, 盾下缘缨较密, 淡黄褐色; 中胸侧板后缘、具翅侧片以及腹侧片后缘的上、下端被淡黄褐色长毛; 后胸腹板被微毛。腹部黑色, 具蓝金色光泽; 第 1 和 4 背板亮黑色, 第 2 背板具 1 对半圆形亮黑色大侧斑, 几占整个背板侧缘, 中部为“工”字形粗糙暗区; 后缘亮黑色; 第 3 背板前缘及中部两侧亮黑色, 后半部具大的三角形粗糙暗区; 腹部背板被黄褐色毛。后足基节的后腹面具 1 中瘤, 其上有数十根黑色粗长刚毛组成的扁刷状构造; 后足转节具圆锥状突起; 后足腿节略弯曲, 中等粗细, 端腹面具前、后侧刺列; 后足胫节弯曲, 基腹面 2/5 具锐脊, 脊的末端耸起, 端腹面具后侧突; 中足